



# symbene

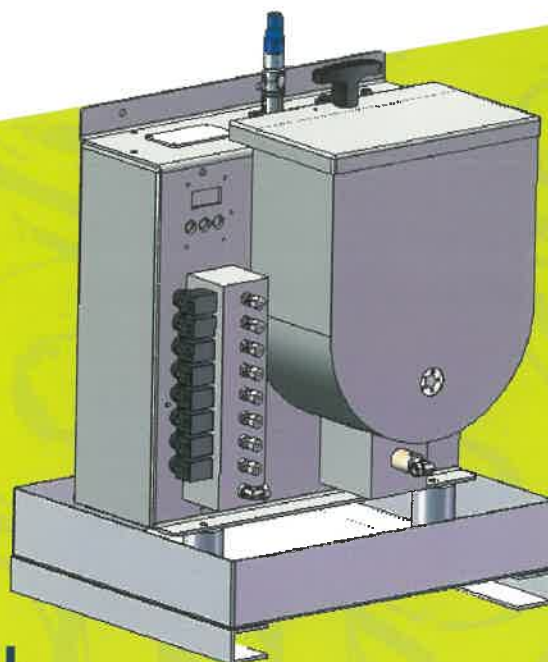


**Sistemi centralizzati  
di lubrificazione**  
*Lubrication central systems*



### L<sub>1</sub> - L<sub>2</sub>

- 2 pompe indipendenti
- Portate variabili da 10 mm<sup>3</sup>
- 2 independent pumps
- Variable delivery from 10 mm<sup>3</sup>



### L<sub>3</sub>

- Corpo pompa con portata variabile
- Corpo distributore valvole
- Possibilità di variare campo di portata
- N° valvole 1 ÷ 8
- Possibilità di accumulo olio
- Pump body with variable delivery
- Valves distributor body
- Possibility to vary the delivery range
- Valves number 1 ÷ 8
- Oil collection, on demand

## DATI TECNICI / TECHNICAL DATA

Appellativo Name	L1	L2	L3
Modello Model	Temporizzato Timer	Con conteggio passi With pitch count	Con conteggio passi With pitch count
Pressione max. lavoro Work max pressure	80 bar / bars	80 bar / bars	80 bar / bars
Temperatura ammissibile Allowable temperature	-10° < T < 50°	-10° < T < 50°	-10° < T < 50°
Numero uscite Output number	2	2	1 / 8
Lunghezza max. tubi Pipes max length	40 m	40 m	Dipendente dalla cil. Depending on cap.
Tubazioni Piping	Φ 6 x 1.25	Φ 6 x 1.25	Φ 6 x 1.25
Erogaz. elemento pompante Pumping supply	10 mm <sup>3</sup> / min	10 mm <sup>3</sup> / min	Variabile con la cil. Depending on cap.
Capacità serbatoio Tank capacity	4 litri / litres	4 litri / litres	4 litri / litres
Oli Oils	2 < ISO VG < 1500	2 < ISO VG < 1500	2 < ISO VG < 1500
Massa Mass	12 kg	12 kg	16 kg
Ingombri Overall dimensions	220 x 345 x 225	220 x 345 x 225	340 x 345 x 225
Alimentazione Power supply	24 V DC CA - 2A	24 V DC CA - 2A	24 V DC CA - 2A
Grado di protezione IP IP protection level			



## ACCESSORI

Tutti gli accessori possono essere personalizzati per soddisfare al meglio le esigenze del cliente

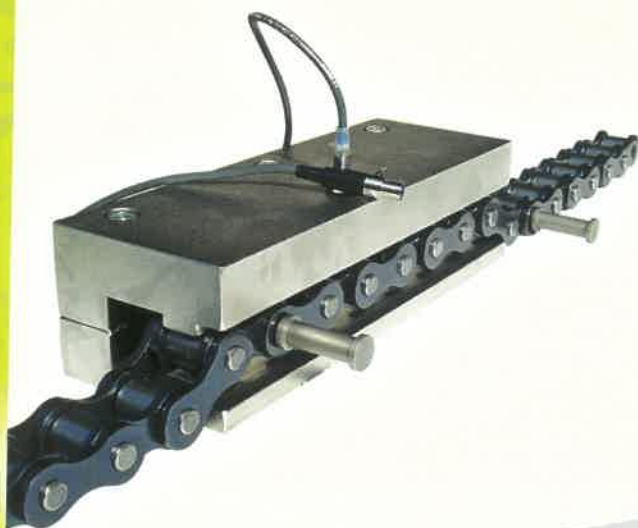
- Serie di ugelli
- *Series of nozzles*



- Serie di spazzole
- *Series of brushes*

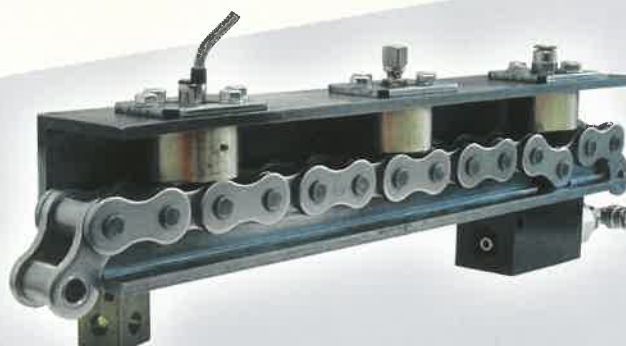


- Pattini di lubrificazione
- *Lubrication of runner blocks*



- Guide supporto personalizzabili
- *Customized support guides*

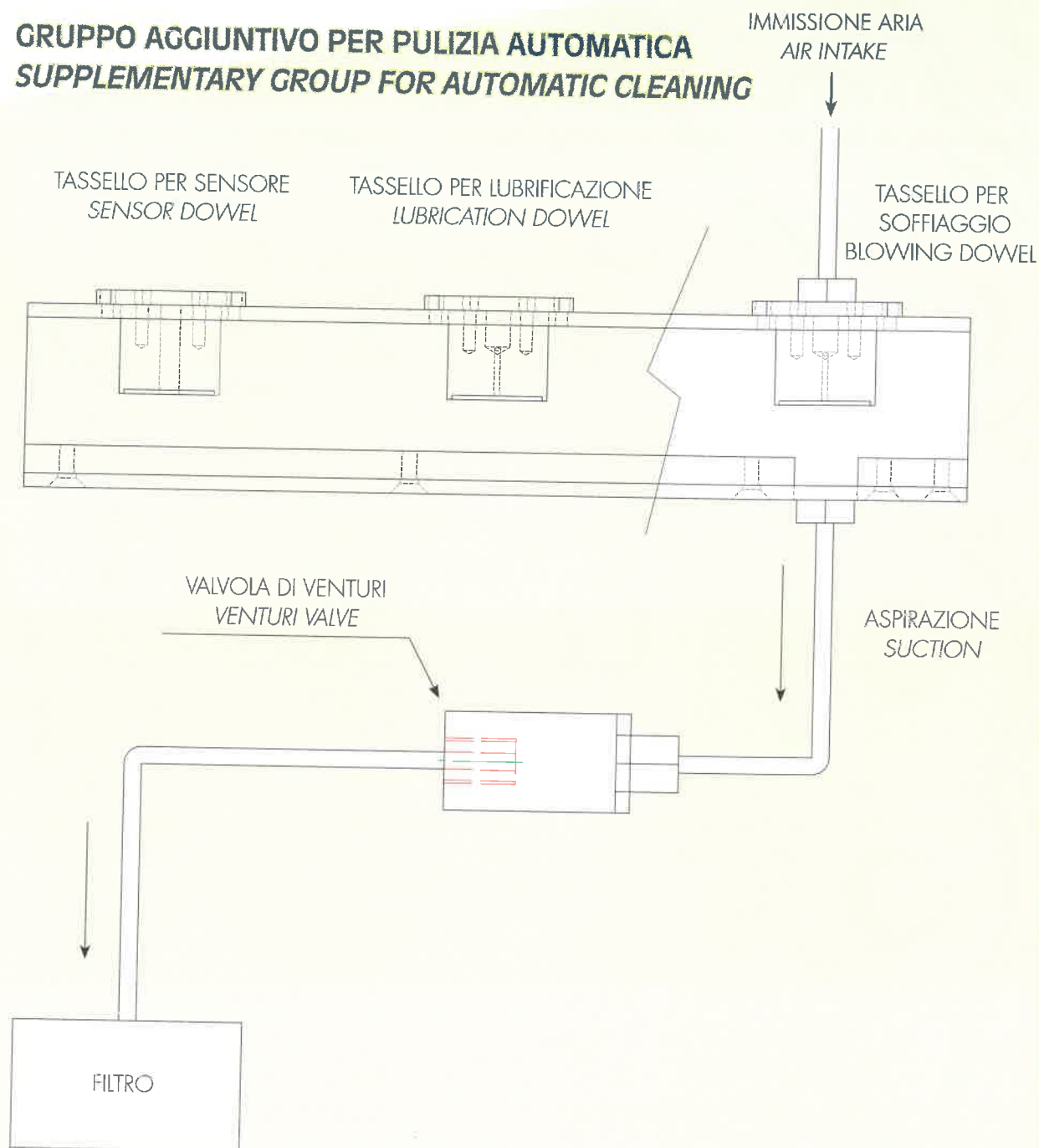
- Gruppo aggiuntivo per pulizia automatica
- *Supplementary group for automatic cleaning*



## ACCESSORIES

All accessories can be customized to satisfy all customers' requests

## GRUPPO AGGIUNTIVO PER PULIZIA AUTOMATICA SUPPLEMENTARY GROUP FOR AUTOMATIC CLEANING



Il nostro sistema prevede la pulizia sfruttando un sistema di aria compressa. Su appositi ugelli che vengono convogliati su un sistema di aspirazione con rapporto di 1 a 4 (quantità di aria introdotta aspirata rispetto a quella aspirata sempre per garantire assoluta pulizia ambientale eliminando tutte le polveri e residui delle catene). Tutto il sistema è comandato tramite elettrovalvola in parallelo al sistema di lubrificazione.

Vedi schema:

Tutta la parte asportata può essere convogliata in apposito contenitore o in cassetto filtro.

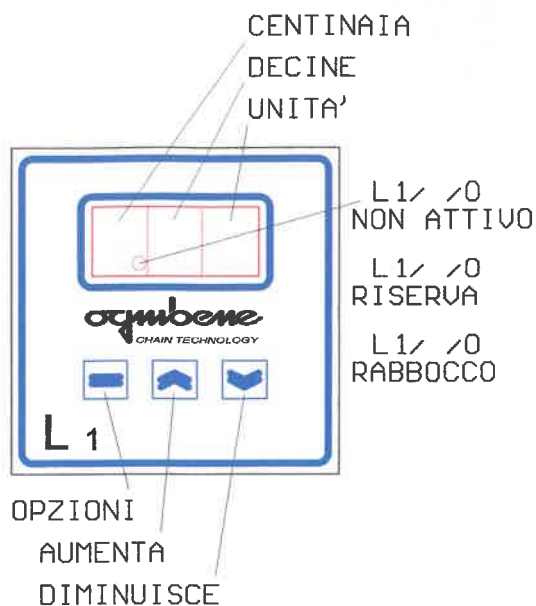
*Our system can be always clean thanks to a compressed air system. It includes specific nozzles, which are mounted on a suction system with 1 to 4 rate (quantity of blown air related to quantity of suctioned air to ensure environmental cleanliness, as dust and particles of chains are eliminated). The whole system is controlled by an electrovalve in parallel to the lubrication system.*

*See diagram:*

*All removed particles can be conveyed to a specific container, or into a filter tray.*

**I sistemi di lubrificazione elettromeccanici Ognibene sono certificati col marchio CE e rispettano le direttive UL**

**Ognibene electromechanical lubricating systems are EEC certified and comply to UL norms**



ALL' ACCENSIONE SI AVVIA IL CICLO PROGRAMMATO  
TENENDO PREMUTO IL PULSANTE OPZIONI PER OLTRE  
TRE SECONDI SI ENTRA IN PROGRAMMAZIONE

LE OPZIONI "DA 1 A 9" VENGONO INDICATE NELLA  
CASELLA DELLE CENTINAIA

DOPO DUE SECONDI VIENE VISUALIZZATO IL VALORE  
IMPOSTATO PER QUELLA OPZIONE

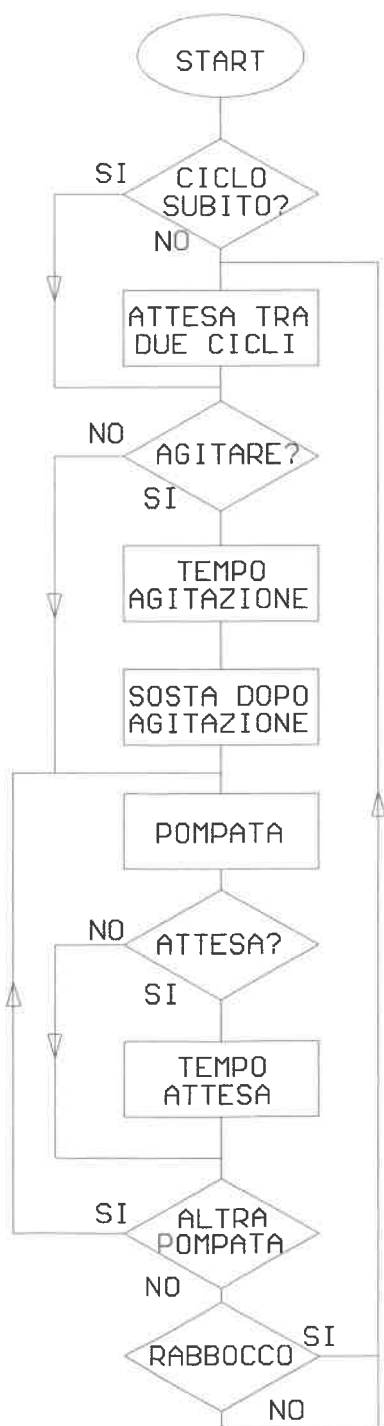
I PULSANTI "AUMENTA" E "DIMINUISCE" PERMETTONO  
DI MODIFICARE I VALORI E, TENENDO PREMUTO,  
VARIANO RAPIDAMENTE

IL PULSANTE OPZIONI PERMETTE DI "SFOGLIARLE"  
FINO A USCIRE DALLA MODALITA'

USCENDO SI RESETTA IL CICLO CON I NUOVI VALORI

N.B. IL CICLO OPZIONI 'CONGELA' IL FUNZIONAMENTO  
( UTILE IN FASE DI RIEMPIMENTO LINEA )

N.B. ANCHE ZERO VALE COME NUMERO



Opz. 1 CICLO ALL' AVVIAMENTO? ( 0 = NO 1 = SI )

Opz. 5 ATTESA CICLO / CICLO ( 0 - 999 minuti )

Opz. 2 USARE L' AGITATORE? ( 0 = NO 1 = SI )

Opz. 3 DURATA AGITAZIONE ( 0 - 999 secondi )

Opz. 4 DURATA SOSTA ( 0 - 999 secondi )

Opz. 7 ATTESA TRA POMPATE? ( 0 = NO 1 = SI )

Opz. 8 TEMPO TRA POMPATE ( 0 - 999 secondi )

Opz. 6 N° POMPATE PER CICLO ( 0 - 999 )

Opz. 9 GESTIONE RABBOCCO? ( 0 = NO 1 = SI )  
( N.B. POSSIBILE SOLO CON DUE SENSORI )